



WALDSCHULE OHMENHAUSEN

---

Ganztagschule



# Teilgebundene GTS

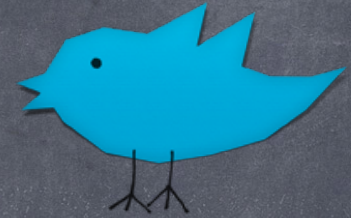
Folgende Module sind möglich:

- 3 oder 4 Tage
- Kerni





# Verlässliche Grundschule

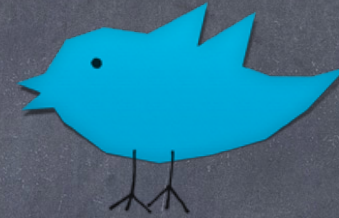


- ▶ Kerni bis 12.30 Uhr - kostenpflichtig - ohne Mittagessen
- ▶ Betreuung ab 11.30 Uhr nach Unterrichtsende für Klasse 1 von Mo - Do
- ▶ Betreuung durch MitarbeiterInnen des FÖV
- ▶ Freitag Unterricht nach Stundenplan bis 12.30 Uhr, keine Kerni notwendig!



# GTS

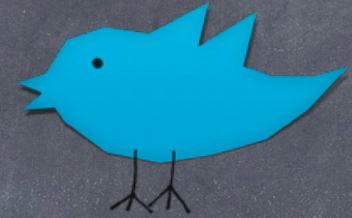
VON Mo - Do



- ▶ 3 Tage von 8-15 Uhr mit Mittagessen
- ▶ 3 Tage von 8-15 Uhr ohne Mittagessen  
(bedeutet, das Kind geht von 11.30 Uhr bis 13.30 Uhr nach Hause)
- ▶ 4 Tage von 8-15 Uhr mit Mittagessen
- ▶ 4 Tage von 8-15 Uhr ohne Mittagessen  
(bedeutet, das Kind geht von 11.30 Uhr bis 13.30 Uhr nach Hause)



# Spätbetreuung von Mo - Do



- 15 - 16 Uhr Betreuungsangebot der MitarbeiterInnen des FÖV
- SchülerInnen aller Klassen spielen gemeinsam



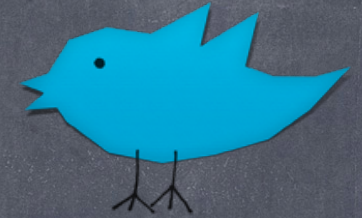
# Struktur in der GTS

für KL 1 

- Unterricht bis 11.30 Uhr von Mo – Do
- Do Nachmittag 13.30 – 15 Uhr
- Fr bis 12.30 Uhr
- Mittagsband bis 13.30 Uhr
- Ateliers (Spiel-, Sport-, Bastelangebote) bis 15 Uhr
- Betreuung bei den Überaufgaben = Hausaufgaben durch Lehrkräfte bis 15 Uhr
- Spätbetreuung 15 Uhr – 16 Uhr



# Mittagsband KL 1



- In der Zeit von 11.30 Uhr bis 13.30 Uhr werden die Kinder von den MitarbeiterInnen des FÖV betreut.
- Sie werden nach Unterrichtsende im Klassenzimmer abgeholt und dürfen gemeinsam in der Mensa essen.
- Der Speiseplan ist auf der Homepage hinterlegt.
- Mit der Betreuung geht es dann in die Bewegungszeit auf dem Schulhof und den Spielplatz. Je nach Witterung finden die Angebote auch im Klassenzimmer statt.



## Atelier

- 13.30 Uhr - 15 Uhr - Wechsel nach 45 min
- Themenbereiche: Natur/Umwelt; Sport; Musik; Kunst und Technik; Fordern und Fördern je nach Klassenstufe und Ressource

## Übzeit = Hausaufgaben

- 13.30 Uhr - 15 Uhr - Wechsel nach 45 min
- Betreuung nach Klassenstufen von den Lehrkräften







## Schulsozialarbeit im Ganzttag

- Angebote im Mittagsband
- Begleitung der Erstklässler beim Mittagessen
- Angebot Ruhe und Rückzug
- Kreativangebote
- Kiko
- Offenes Angebot zur Konfliktlösung
- Ansprechperson auch vorab für Eltern  
z.B. bei Unsicherheiten im Bezug auf GTS





Im Februar 2024

## GANZTAGESBETREUUNG

### Waldschule Ohmenhausen

Liebe Eltern und Interessierte,

Sie möchten ihr Kind in der Ganztagesbetreuung (GTS) oder in die Kerni anmelden oder wollen sich einfach unverbindlich über das GTS-Angebot informieren?

Hier ein kurzer Überblick:

Die Ganztagesbetreuung an der Waldschule erfolgt vorwiegend durch den Förderverein „Verein der Freunde und Förderer der Waldschule Ohmenhausen e.V.“. Das Betreuerteam betreut an 4 Tagen der Woche, von Montag bis Donnerstag, die Kinder von 11.30-16.00 Uhr inkl. Mittagessen oder für jeweils 1 Stunde (Kerni) von 11.30-12.30 Uhr (ohne Mittagessen).

Parallel zu den nachmittäglichen Betreuungsangeboten in Form von Ateliers, erfolgt die Hausaufgabenbetreuung durch die Lehrer. Die Kinder werden klassenstufenweise betreut und wählen bei Schulbeginn ihre Ateliers für das 1. Halbjahr. Ein Atelierwechsel erfolgt dann zum zweiten Schulhalbjahr.

Bitte beachten Sie: Die Anmeldung in der Ganztagesbetreuung bedeutet Anwesenheitspflicht wie im Unterricht.

Wir bieten:

**Ganztagesbetreuung (GTS) Montag bis Donnerstag von 11.30-15.00 Uhr oder bis 16.00 Uhr inkl. Mittagessen in der Mensa.**

Wählbar an 3 oder 4 Tagen

GTS an 3 Tagen 50,00 €

GTS an 4 Tagen 66,65 €

Bei Preiserhöhungen unserer Catering Firma werden die Beiträge entsprechend angepasst

**Kernzeitbetreuung (Kerni) Montag bis Donnerstag, von 11.30 Uhr-12.30 Uhr, ohne Mittagessen.**

4 Tage frei wählbar 45 €

Alle Betreuungsformen setzen eine Mitgliedschaft im Förderverein voraus.

Jährlicher Beitrag hierfür 25 Euro.

Wichtige Termine/Abläufe

#### Infoabend GTS

**21.03.2024** 19 Uhr, Musiksaal  
hier erhalten Sie die Anmelde-Formulare für die Ganztagesbetreuung. Ebenso sind diese dann auf der homepage der Waldschule Ohmenhausen abrufbar.

#### GTS Anmeldung

**13.05.-14.05.2024** von 14.00-17.00 Uhr  
Elternsprechzimmer und Konrektorenzimmer, 1 Stock, Waldschule

Die Anmeldung muss bis spätestens 14.05.2024 dem Förderverein vorliegen. Die Vergabe erfolgt nach Reihenfolge der Anmeldung und Dringlichkeit. Über eine Warteliste können Kinder nachrücken sobald ein Platz frei wird.

Eine Teilnahme an der Ganztagesbetreuung bedeutet Schulpflicht. Die angemeldeten Zeiten müssen eingehalten werden und können nur in Absprache ausgesetzt werden.

#### Änderungen

Änderungen in den Betreuungszeiten können nur zum Halbjahr berücksichtigt werden. Ausnahmen nur in besonderen Situationen. Wenden Sie sich dabei an die Teamleitung oder an die Schulleitung.

Bei Fragen zur Abrechnung wenden Sie sich bitte an Frau Haug  
Tel.: 0157 34734045

#### Abholzeiten

Angemeldete Abholzeiten müssen eingehalten werden. In dringenden Fällen (Arzttermin etc.) muss ihr Kind rechtzeitig über sdui abgemeldet werden, ansonsten bleibt es bis zur angemeldeten Zeit in der GTS. Hierbei sind folgende Abholzeiten möglich: direkt nach dem Unterricht, vor Atelierstart um 13.30 Uhr oder um 15 Uhr. Weitere Abholzeiten sind aus organisatorischen Gründen nicht möglich.

#### Regeln

Wir möchten, dass sich ihr Kind in der Gemeinschaft wohlfühlt. Das setzt voraus, dass es sich an bestimmte Regeln des Zusammenlebens hält. Wir behalten uns vor, Kinder aus dem Ganztage auszuschließen, wenn sie sich mehrfach nicht an die Regeln halten und damit die Betreuung nicht mehr gewährleistet werden kann. Bei Fehlverhalten wird zeitnah Kontakt zu den Eltern aufgenommen bzw. eine Benachrichtigung per sdui an die Eltern verschickt.

Wir freuen uns auf Ihre Kinder und wünschen ein respektvolles Miteinander und eine schöne gemeinsame Zeit.

#### Kontakt

Frau Haug, Montag-Donnerstag: 15.00-18.00 Uhr  
Telefon: 0157 34734045 e-mail: biancahaug@gmx.de

**Teamleitung Betreuung**  
Agnes Artelt, Sabine Handel e-mail: foerderverein-ohmenhausen@gmx.de  
**Schulleitung**  
Frank Sautter e-mail: frank.sautter@reutlingen.de  
Gislinde Schwabe e-mail: gislinde.schwabe@reutlingen.de

#### SDUI

Kontaktaufnahme über Schul-Kommunikationsportal **SDUI**, zu dem alle Eltern bei Anmeldung des Kindes an der Waldschule, Zugang erhalten.

[www.waldschule-ohmenhausen.de](http://www.waldschule-ohmenhausen.de)

040324



Nur für neue Mitglieder



## BEITRITTSERKLÄRUNG

Verein der Freunde und Förderer der Waldschule Ohmenhausen e.V.  
Benjamin Stein, Goethestr. 23/2  
72770 Reutlingen-Ohmenhausen, (1. Vorsitzender)

Info-Telefon: Bianca Haug 0157-34734045 (15-18 Uhr)

Hiermit beantrage ich die Mitgliedschaft im Verein der Freunde und Förderer der Waldschule Ohmenhausen e.V..

Die Mitgliedschaft kann nur zum Ende des Kalenderjahres (31.12.) schriftlich und mit dreimonatiger Kündigungsfrist erfolgen.

Name:.....

Straße:.....

Wohnort:.....

Telefon:.....

Datenschutzhinweise Ihre personenbezogenen Daten werden vom Verein der Freunde und Förderer der Waldschule Ohmenhausen e.V. gemäß der europäischen Datenschutzgrundverordnung (DSGVO) und dem deutschen Datenschutzrecht (BDSG) für die Begründung und Verwaltung Ihrer Mitgliedschaft erhoben, verarbeitet und genutzt. Im Rahmen dieser Zweckbestimmungen werden Ihre Daten ausschließlich zur Erfüllung dieser Aufgaben an diesbezüglich besonders Beauftragte weitergegeben und genutzt. Eine Weitergabe an Dritte erfolgt nicht. Die europäischen und deutschen Datenschutzrechte gelten in Ihrer jeweils gültigen Fassung.

Datum.....Unterschrift.....

### Mitgliedsbeitrag in Höhe von 25 €

Ich ermächtige den Verein der Freunde und Förderer der Waldschule Ohmenhausen e.V., Zahlungen von meinem Konto mittels Lastschrift einzuziehen. Zugleich weise ich mein Kreditinstitut an, die von Verein auf mein Konto gezogenen Lastschriften einzulösen. Hinweis: Ich kann innerhalb von acht Wochen, beginnend mit dem Belastungsdatum, die Erstattung des belasteten Betrages verlangen. Es gelten dabei die mit meinem Kreditinstitut vereinbarten Bedingungen.

Kontoinhaber

Name und Sitz der Bank

IBAN

BIC

Unterschrift

Mitglieder-Nummer: .....  
(wird vom Förderverein ausgefüllt)



## Monatsbeiträge ab 01.07.2023

### 1: Abrechnung Mittagessen

Teilnahme an 4 Tagen: 66,65 €

Teilnahme an 3 Tagen: 50,00 €

**Wir behalten uns vor bei Preiserhöhungen unserer Catering Firma die Beiträge anzupassen.**

### 2: Kernzeitbetreuung

Kernzeitbetreuung Montag bis Donnerstag von 11.30 Uhr bis 12.30 Uhr 45 €

**Alle Betreuungsformen setzen eine Mitgliedschaft im Förderverein voraus.  
Jährlicher Beitrag hierfür 25 Euro.**

Stand 07/2023



## Anmeldung GTS und Kerni Schuljahr \_\_\_\_\_

Name des Kindes \_\_\_\_\_

zukünftige Klassenlehrer/in \_\_\_\_\_ zukünftige Klasse \_\_\_\_\_

Schweinefleisch  ja  nein

nur vegetarisches Essen  ja  (verbindlich für das ganze Schuljahr)

Sonstiges (z.B. Allergien) \_\_\_\_\_

(Bitte gewünschte Felder ankreuzen)

GTS 3 oder 4 Tage	Montag	Dienstag	Mittwoch	Donnerstag
bis 15:00 Uhr				
oder bis 16:00 Uhr				
Mittagessen				

Unterschiedliche Endzeiten möglich!

KERNI 1 bis 4 Tage	Montag	Dienstag	Mittwoch	Donnerstag
bis 12:30				

Die Betreuungskosten entnehmen Sie bitte der Gebührenübersicht auf dem Beiblatt.

### 1.) Personalien der Antragsteller / Erziehungsberechtigten

#### Antragstellende Person

Name / Vorname \_\_\_\_\_

Anschrift \_\_\_\_\_

Telefonisch erreichbar (privat / dienstlich) \_\_\_\_\_

Notfallnummer \_\_\_\_\_

E-Mail-Adresse \_\_\_\_\_

Beruf \_\_\_\_\_

#### Begründung der Dringlichkeit – Nachweis der Berufstätigkeit

Alleinlebend mit Berufstätigkeit oder nachweislich in Aussicht

Eltern sind bereits beide berufstätig oder nachweislich in Aussicht

Geschwister besuchen zum Zeitpunkt der Aufnahme diese Betreuungseinrichtung

Zusätzliche / ergänzende Bemerkungen:

\_\_\_\_\_

#### Erklärung:

Die Benutzungsordnung des Fördervereins habe ich zur Kenntnis genommen und erkläre mich damit einverstanden.

Ort / Datum \_\_\_\_\_

Unterschrift Antragstellende Person \_\_\_\_\_

**Hinweis:** Wegen der steigenden Anfrage für Betreuungsplätze behalten wir uns vor, dass nicht alle Kinder aufgenommen werden können. Die Auswahl wird nach bestimmten Kriterien getroffen. Ihre Daten werden nur für diesen Zweck und vertraulich behandelt. Sollten wir Ihr Kind nicht aufnehmen können, werden wir Sie schnellstmöglich informieren.

**Alle auszufüllenden Felder sind Pflichtfelder! Nicht komplett ausgefüllte Anmeldeformulare können nicht bearbeitet werden.**

#### Verein der Freunde und Förderer der Waldschule Ohmenhausen e.V.

Gläubiger-Identifikationsnummer DE79ZZZ00000264812

SEPA-Basis-Lastschriftverfahren

Ich ermächtige den Verein der Freunde und Förderer der Waldschule Ohmenhausen e.V., Zahlungen von meinem Konto mittels Lastschrift einzuziehen. Zugleich weise ich mein Kreditinstitut an, die von dem Verein der Freunde und Förderer der Waldschule e.V. von meinem Konto eingezogenen Lastschriften einzulösen.

Hinweis: Ich kann innerhalb von 6 Wochen, beginnend mit dem Belastungsdatum, die Erstattung des belastenden Betrages verlangen. Es gelten dabei die mit meinem Kreditinstitut vereinbarten Bedingungen.

Kontoinhaber \_\_\_\_\_

Bank \_\_\_\_\_

IBAN \_\_\_\_\_

BIC \_\_\_\_\_

Ort/ Datum \_\_\_\_\_

Unterschrift \_\_\_\_\_



Vielen Dank für Ihre  
Aufmerksamkeit!

Für Fragen stehen wir Ihnen nun  
noch gerne zur Verfügung!

Ihr Waldschulteam